

dds

DAS MAGAZIN FÜR MÖBEL UND AUSBAU



HANNAH@WORK

Akkuwerkzeugen auf den Zahn gefühlt

BAUELEMENTE

Von smarten Fenstern und Türen, die auch in Feuchträumen bestehen

MÖBEL-UPCYCLING

Sauber aufgewertet: Gebrauchte Möbel mit Label und Geschichte

SCHLEIFTECHNIK

Wenn der Cobot die Monotonie des Schleifens durchbricht



Fotos: Frovin GmbH

Neue Holzfenster in historischer Bausubstanz: die Alte Senffabrik in Düsseldorf

Fenster für die Fabrik

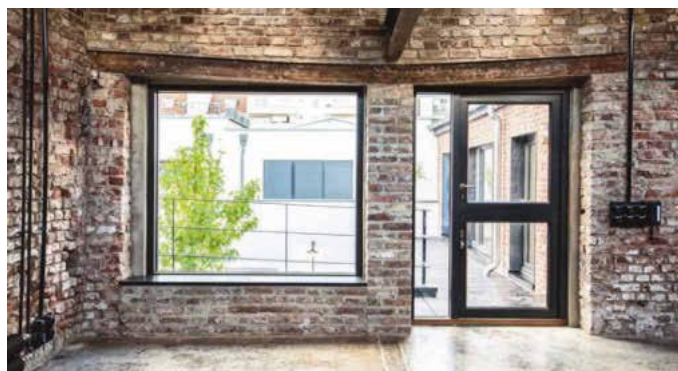
Frovin baut Holzfenster und -türen nach traditionellen Vorbildern. Für die Alte Senffabrik in Düsseldorf kam ein Mix aus nach innen und nach außen öffnenden Elementen zum Einsatz.

DER UMBAU der Alten Senffabrik in Düsseldorf zu einer Eventlocation stellte die Fensterbauer der Frovin GmbH vor einige Herausforderungen. Die historische Bausubstanz sollte erhalten bleiben, gleichzeitig sollten die Räume durch neue Fenster mit ausreichend Tageslicht versorgt werden.

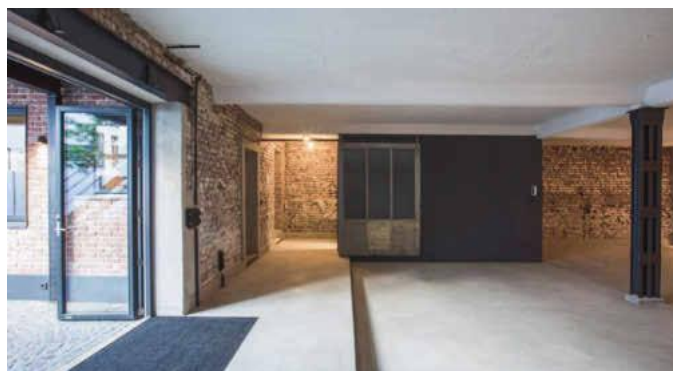
Der Betrieb um Geschäftsführer Theo Opgenorth hat sich auf außergewöhnliche Bauelemente für Altbausanierung, Denkmalpflege und den anspruchsvollen Neubau spezialisiert. So bietet das

Unternehmen mit sieben Mitarbeitern u.a. dänische Fenster an, Klön- und Falttüren oder mit Standölfarbe behandelte »Kreidezeit«-Fenster.

In der Alten Senffabrik fällt im Erdgeschoß Tageslicht durch großflächige Festverglasungen ins Innere. Als bauliches Willkommen fungiert eine große Faltanlage. Sie lässt sich bis zur Wand aufklappen, um bei Bedarf auch viele Besucher ohne Gedränge einzulassen. In den kleineren Räumen wurde ein Mix aus ein- und auswärts öffnenden Fenstern gewählt. Die nach



Eingangsbereich mit Klöntür: Der obere Teil der Tür lässt sich separat öffnen



Die große Faltanlage von Frovin, Modell Lacuna öffnet den Seminarbereich über die komplette Raumseite



Durch die großflächigen Festverglasungen fällt viel Tageslicht ins Innere

innen öffnenden »Berliner Fenster« von Frovin zeichnen sich durch schlanke Profile, Kittfalzschräge und Holzwetterschenkel aus. Durch den Einsatz von völlig verdeckten Beschlägen können auch schwierige Einbausituationen gelöst werden. »Diese Fenster fügen sich gut in alte Häuser ein und stellen oft eine Lösung für unkonventionelle Einbausituationen dar«, sagt Opgenorth.

Vereinzelt wurden »Hamburger Fenster« eingebaut, die sich nach außen öffnen lassen und so für Platzersparnis und mehr Lichteinfall sorgen. Sie haben die historisch auswärts öffnenden Fenster des Nordens zum Vorbild. Mit innerer Glasleiste und äußerer Kittfalzschräge sind sie gut mit dem Berliner Fenster kombinierbar. –HJG

STECKBRIEF

Projekt: Alte Senffabrik,
Düsseldorf

Holzfenster: Frovin GmbH,
40670 Meerbusch-Osterath
www.frovin.de



Für Helligkeit sorgen nicht nur die Fenster an der Außenseite. Auch durch den Patio fällt zusätzlich Licht von oben ein



*Individuelle
Lösungen*

SIND UNSERE STÄRKE.

KOMPETENZPARTNER
VON FENSTERBAUBETRIEBEN,
SCHREINEREIEN & ARCHITEKTEN.

HEBESCHIEBETÜREN
INNOVATIVE TECHNIK FÜR
HÖCHSTE ANSPRÜCHE!



BOGENFENSTER
ALLE VARIANTEN VON
KREISRUND BIS OVAL!



**ALUSCHALEN UND
ALUFENSTERBÄNKE**
PERFECTE LÖSUNGEN
FÜR DEN GESAMTEN MARKT!



**SCHWING- UND
WENDEFENSTER**
DIE KLASSIKER MIT OPTIMALER
LÜFTUNGSFUNKTION!



FLUCHTTÜREN
IM ERNSTFALL IMMER AUF
NUMMER SICHER GEHEN!

